



การไฟฟ้าส่วนภูมิภาค
PROVINCIAL ELECTRICITY AUTHORITY

วิทยุขอดับไฟ

เลขที่ ก.๓.สค.(ปน.) ๖๓๖๓ / ๒๕๖๒
ชื่อผู้รับ นายถนัดพงษ์ วงษ์พันธ์ุทา
ชื่อผู้ส่ง นายอร่าม ผ่องมณี

วันที่ ๑๑ ธ.ค. ๒๕๖๒
ตำแหน่ง อ.ก.ปน.(ก.๓)
ตำแหน่ง รจก.(ท).รักษาการแทน ผจก.กฟผ.สค.ชั้น๑

ด้วยการไฟฟ้า จ.สมุทรสาคร.....จะขอดับไฟเพื่อปฏิบัติงาน ก่อสร้าง.ปรับปรุง.ระบบจำหน่าย.ตามแผนผังสังเขปแนบ จำนวน ๒.....แผ่น ดังนี้

ที่	ฟีดเดอร์	วัน/เดือน/ปี	ตั้งแต่เวลา	ถึงเวลา	ลักษณะงานที่ปฏิบัติ และบริเวณที่ปฏิบัติงาน	จาก	ถึง	ผู้ควบคุมงาน
๑	SMA๐๑	๒๒ ธ.ค. ๖๒	๐๘.๐๐ น.	๑๗.๐๐ น.	ก่อสร้าง ปรับปรุง ระบบ จำหน่าย บริเวณ ตั้งแต่ ปาก ซ.โยมะพร้าว ถึง ปากทางวัดทอง	DIS ติดตั้งชั่วคราว วงจรบน	BAL๓S-๐๖ หน้า ชูชุกสินพล	นายเกียรติพันธ์ หลุย เจริญ โทร ๐๘-๔๑๐๗-๖๙๘๘
๒	SMA๑๓	๒๒ ธ.ค. ๖๒	๐๘.๐๐ น.	๑๗.๐๐ น.		DIS ติดตั้งชั่วคราว วงจรล่าง	BAL๖S-๐๕ หน้า บ.แสงไทย	
๓	BAL๐๓	๒๒ ธ.ค. ๖๒	๐๘.๐๐ น.	๑๗.๐๐ น.		BAL๓S-๐๔ หน้า บ.พทยาฟู้ด	BAL๓S-๐๕ หน้า บ.พทยาฟู้ด	
๔	BAL๐๓	๒๒ ธ.ค. ๖๒	๐๘.๐๐ น.	๑๗.๐๐ น.		BAL๓S-๐๔ หน้า บ.พทยาฟู้ด	BAL๓S-๐๖ หน้า ชูชุกสินพล	
๕	BAL๐๓	๒๒ ธ.ค. ๖๒	๐๘.๐๐ น.	๑๗.๐๐ น.		BAL๓S-๐๔ หน้า บ.พทยาฟู้ด	BAL๓S-๐๙ คาร์แฮสเซอร์วิส	
๖	BAL๐๖	๒๒ ธ.ค. ๖๒	๐๘.๐๐ น.	๑๗.๐๐ น.		BAL๖S-๐๓ ปากช.พทยาฟู้ด	BAL๓S-๐๕ หน้า บ.พทยาฟู้ด	
๗	BAL๐๖	๒๒ ธ.ค. ๖๒	๐๘.๐๐ น.	๑๗.๐๐ น.		BAL๖S-๐๓ ปากช.พทยาฟู้ด	BAL๖S-๐๕ หน้า บ.แสงไทย	
๘	BAL๐๖	๒๒ ธ.ค. ๖๒	๐๘.๐๐ น.	๑๗.๐๐ น.		BAL๖S-๐๓ ปากช.พทยาฟู้ด	BAL๖S-๐๖ หน้า ธ.กสิกรไทย	

พื้นที่ที่มีผู้ใช้ไฟได้รับผลกระทบ(ไฟดับ) บริเวณ ตั้งแต่ปากช.โยมะพร้าว ถึง ปากช.วัดทอง.แนวฉ. เศรษฐกิจ (ฝั่งซ้าย).....

ผู้ประสานงานการดับไฟ ชื่อ.....นายอำนาจ เขียนทอง.....ตำแหน่ง.....หม.ปน..... โทร.....๐๘-๑๘๙๕-๕๒๖๐.....

พื้นที่ ที่ขอดับไฟปฏิบัติงานมีสายเคเบิลใยแก้วนำแสงของ กฟผ. (หากมีโอกาสชำรุด ผศ.กรส.(ก.๓) จะไปตรวจสอบก่อนปฏิบัติงาน)

๑. มีสายเคเบิลใยแก้วนำแสง ๑.๑ มีโอกาสชำรุด ๑.๒ ไม่มีโอกาสชำรุด

๒. ไม่มีสายเคเบิลใยแก้วนำแสง

ลงชื่อ.....

(นายอร่าม ผ่องมณี)

ตำแหน่ง.....รจก.(ท).รักษาการแทน ผจก.กฟผ.สค.ชั้น๑

สำหรับแผนกควบคุมการจ่ายไฟ (ผคฟ.) กฟภ.๓

เรียน อก.ปป.(ก.๓)

ผคฟ. พิจารณาแล้วเห็นควร

อนุมัติให้ดับไฟตามคำขอข้อ..... ฟีดเดอร์..... จาก..... ถึง.....
ในวันที่..... ตั้งแต่เวลา..... น. ถึง..... น. ตามใบสั่งทำสวิชชิงเลขที่.....

อนุมัติให้ดับไฟตามคำขอข้อ..... ฟีดเดอร์..... จาก..... ถึง.....
ในวันที่..... ตั้งแต่เวลา..... น. ถึง..... น. ตามใบสั่งทำสวิชชิงเลขที่.....

อนุมัติให้ดับไฟตามคำขอข้อ..... ฟีดเดอร์..... จาก..... ถึง.....
ในวันที่..... ตั้งแต่เวลา..... น. ถึง..... น. ตามใบสั่งทำสวิชชิงเลขที่.....

อนุมัติให้ดับไฟตามคำขอข้อ..... ฟีดเดอร์..... จาก..... ถึง.....
ในวันที่..... ตั้งแต่เวลา..... น. ถึง..... น. ตามใบสั่งทำสวิชชิงเลขที่.....

อนุมัติให้ดับไฟตามคำขอข้อ..... ฟีดเดอร์..... จาก..... ถึง.....
ในวันที่..... ตั้งแต่เวลา..... น. ถึง..... น. ตามใบสั่งทำสวิชชิงเลขที่.....

อนุมัติให้ดับไฟตามคำขอข้อ..... ฟีดเดอร์..... จาก..... ถึง.....
ในวันที่..... ตั้งแต่เวลา..... น. ถึง..... น. ตามใบสั่งทำสวิชชิงเลขที่.....

อนุมัติให้ดับไฟตามคำขอข้อ..... ฟีดเดอร์..... จาก..... ถึง.....
ในวันที่..... ตั้งแต่เวลา..... น. ถึง..... น. ตามใบสั่งทำสวิชชิงเลขที่.....

พนักงานศูนย์ฯ นาย..... ประสานงานการขอดับไฟกับ.....

(.....)

สำหรับผู้อนุมัติ

ที่ ก.๓ กปป.(คฟ.)

เรียน ผจก.....

อก.ว.(ก.๓)

อนุมัติ และแจ้ง จป. เพื่อตรวจสอบความปลอดภัย,
พร้อมทั้งลงข้อมูลแจ้งแผนดับไฟลงใน www.pea.co.th

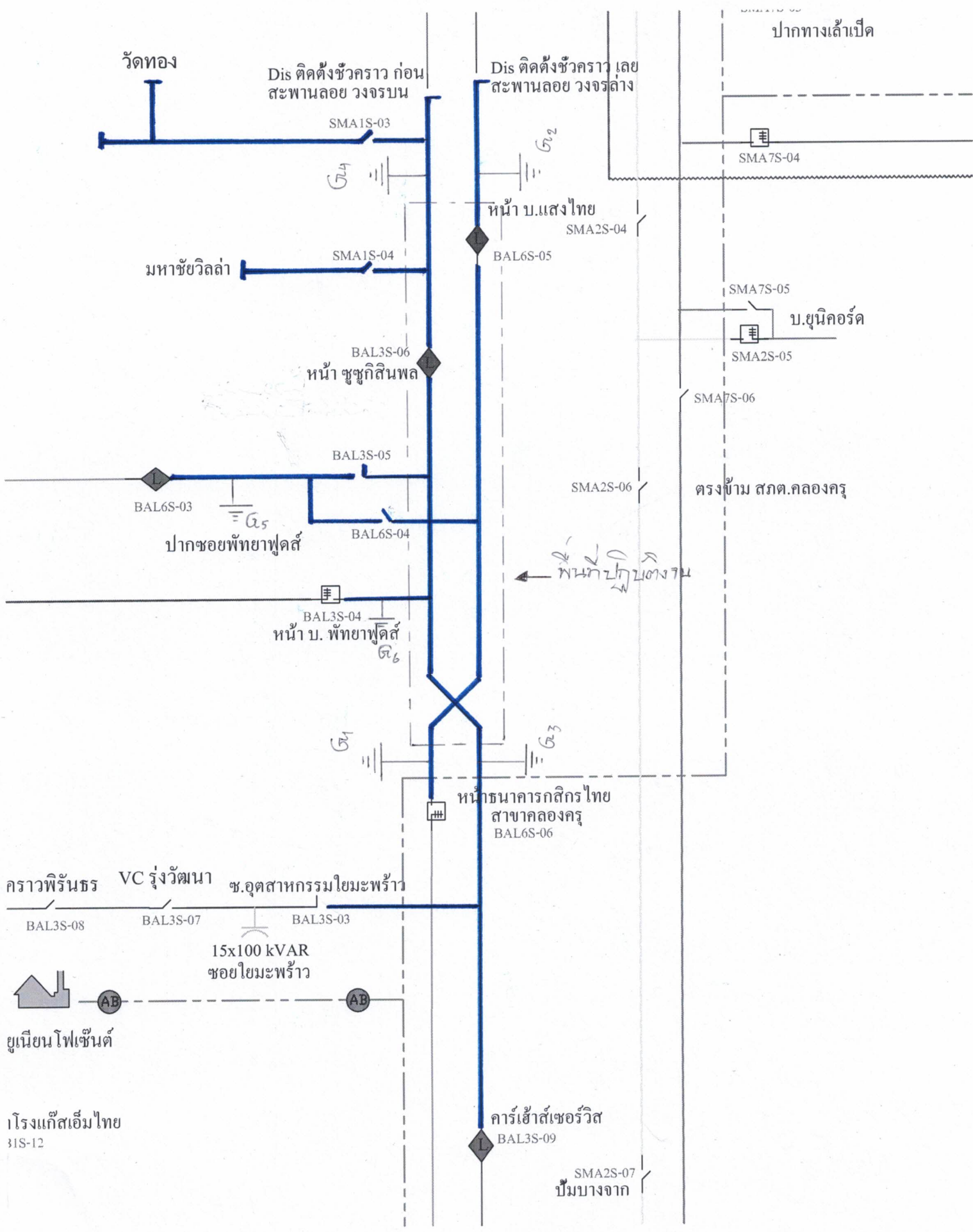
ขั้นตอนการสวิชชิง.....แผ่น

แผนผังแนบ.....แผ่น

ผจก.....(สถานี.....)

เพื่อทราบ และจัดพนักงานเข้าปฏิบัติงานร่วมกับศูนย์
นครปฐม ตั้งแต่เวลา.....น.เป็นต้นไป จนกว่างานจะแล้วเสร็จ

สถานจ่ายไฟฟ้าตอมหีบงาน



ครัวพรีนธร VC รุ่งวัฒนา ช.อุตสาหกรรมโยมะพร้าว
 BAL3S-08 BAL3S-07 BAL3S-03

15x100 kVAR
 ซอยโยมะพร้าว

ยูเนียนไฟเซนต์

โรงแก๊สเอ็มไทย
 31S-12

คาร์เฮาส์เซอร์วิส
 BAL3S-09

SMA2S-07
 บั้มบางจาก

